

BUDYNEK MIESZKALNY JEDNORODZINNY
Grzebnica, dz. nr 857/114, z obrębku Grzebnica

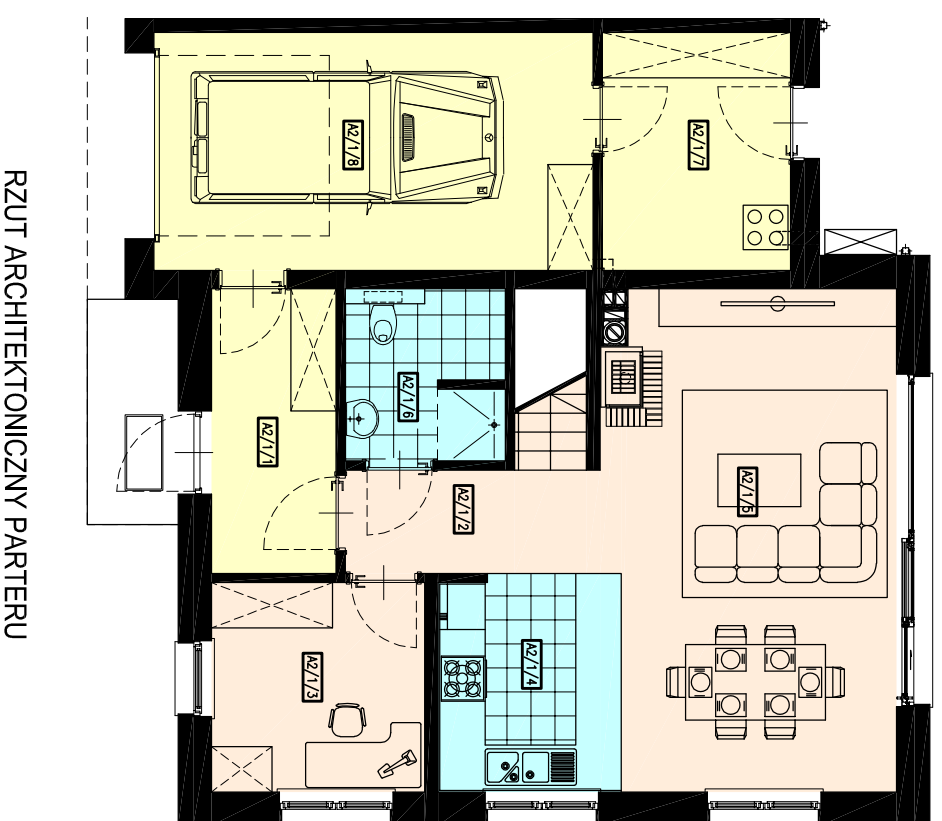
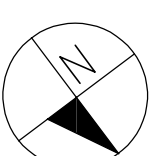
ZAŁĄCZNIK NR 1

LOKAL A2

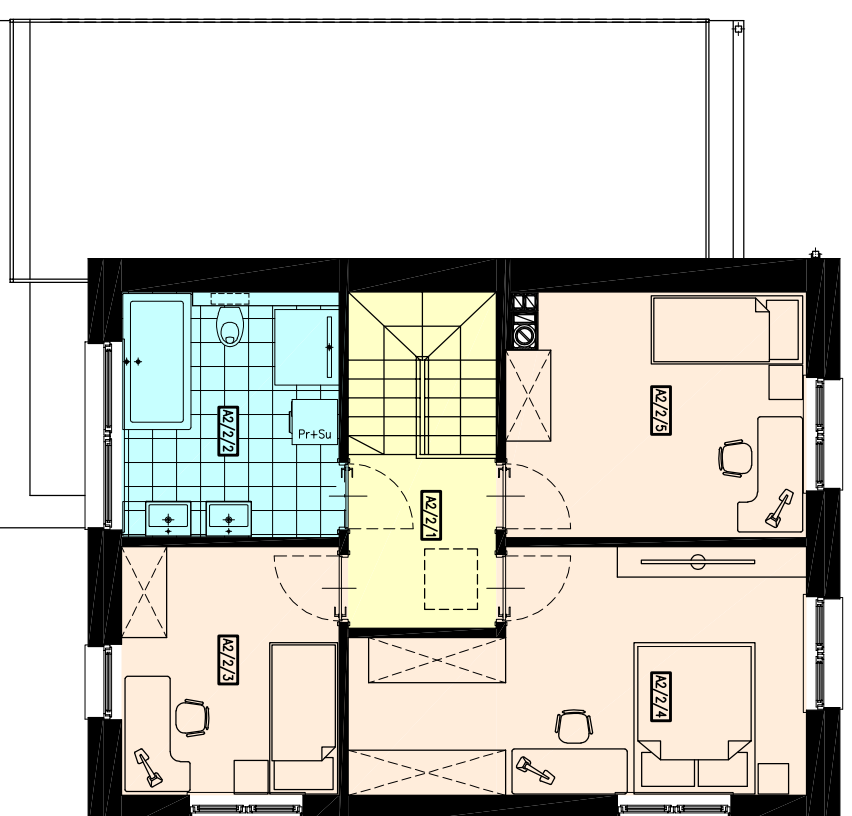
SKALA 1:100

ZESTAWIENIE POWIERZCHNI

PARTER		
A2/1/1	WIATROLAP	6,06m ²
A2/1/2	KOMUNIKACJA	4,53m ²
A2/1/3	POKÓJ	7,59m ²
A2/1/4	ANEKS KUCHENNY	6,74m ²
A2/1/5	SALON I JADALNIA	24,69m ²
A2/1/6	ŁAZIENKA	4,46m ²
A2/1/7	POM. GOSPODARCZE	7,67m ²
A2/1/8	GARAŻ	18,03m ²
PODDASZE		
A2/2/1	KOMUNIKACJA	8,47m ²
A2/2/2	ŁAZIENKA	9,06m ²
A2/2/3	POKÓJ	9,23m ²
A2/2/4	POKÓJ	17,16m ²
A2/2/5	POKÓJ	12,39m ²



RZUT ARCHITEKTONICZNY PARTERU

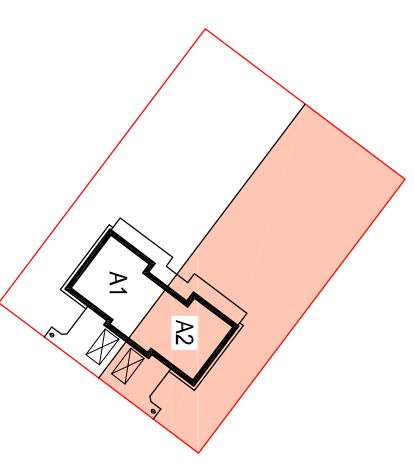


RZUT ARCHITEKTONICZNY I PIĘTRA

CAŁKOWITA POWIERZCHNIA UŻYTKOWA	
PARTER	79,77m ²
PODDASZE UŻYTKOWE	56,31m ²
RAZEM	136,08m²

LOKALIZACJA BUDYNKU

SKALA 1:1000



POWIERZCHNIA DZIAŁKI	1500,0 m ²
POWIERZCHNIA PRZYNALEŻNA DO LOKALU	750,0 m ²